

AUTORZY QUESTU

Wolontariusze Akademii Wolontariatu

CREATOR:

Alicja Sas
Hania Wróbel
Zofia Szymańska
Nadia Zastónka
Małgorzata Baros
Weronika Macioszek
Jan Kudła



Opracowanie graficzne:

Monika Jureczko

Redakcja i korekta:

Katarzyna Pawlak

Opracowanie merytoryczne i opieka kreatywna:

Lidia Korzeniowska-Drapacz

FILIA „DĄB”


Godziny otwarcia MDK


poniedziałek - piątek w godzinach 8.00 do 20.00
sobota i niedziela według planu imprez.


Przystanki komunikacji miejskiej z których dotrzesz do MDK

Józefowiec Ściegiennego, Dąb Krzyżowa Budynek

Nasz obiekt dostępny jest dla osób z niepełnosprawnością ruchową.

 Pętla indukcyjna dla os. niesłyszących

 Miejsca parkingowe dla os. uprawnionych

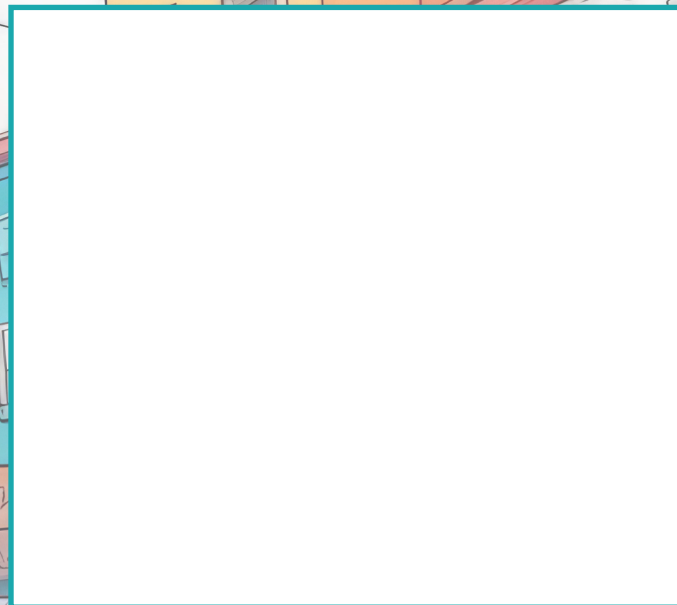
 Dźwig

 Podjazd

HASŁO QUESTU

1 2 3 4 5 6 7 8 9 10 11 12 13 14 15 16

MIEJSCE NA PIECZĘĆ



Baw się dalej z Nami!
Zeskanuj kod QR i weź udział w kolejnych questach Akademii Wolontariatu
CREATOR



BEBOKOWY SPACER PO DZIELNICY

Tematyka:

Quest prowadzi uczestników po dzielnicy Dąb śladem figurek Beboków.

Tematyka skupia się na odkrywaniu lokalnej kultury, historii i infrastruktury miejsca.

Gdzie:

W dzielnicy Katowic Dąb położonej w północnej części miasta Trasa prowadzi w okolicy ulic Dębowej, Chorzowskiej, Żelaznej, Stęślickiego i Ściegiennego.

Jak grać:

Quest jest dostępną grą terenową. Wystarczy uważnie czytać wierszowane wskazówki, rozwiązywać zagadki, by otrzymać końcowe hasło do skarbu – pamiątkowej pieczęci.

Miejsce startu:

Wejście do Filii „Dąb” Miejskiego Domu Kultury „Koszutka” przy ul. Krzyżowej 1 w Katowicach od strony zachodniej.

Czas trwania: ok. 90 minut



KATOWICE
dla odmiany



WITAJ ŚMIAŁY ODKRYWCO!

Wyjdź z Domu Kultury, skręć w lewo zgrabnie,
Schodząc z lekkiej górką do skrzyżowania
dotrzesz sprawnie.

Następnie maszeruj przed siebie, ulicą Dębową,
idąc lewym chodnikiem, podążaj naprzód, miarowo.
Nie skręcaj nigdzie, idź prosto jak strzała,
bo tam na Ciebie czeka zagadka wspaniała!

Gdy miniesz drugą 'Żabkę' - sklep wszystkim znany,
to znak, że idziesz dobrze i jesteś bardzo cwany!
Kieruj się do miejsca, które nie wszystkim jest znane,
tam pod wielkim murałem - wskazówki są schowane.

Ten Bebok $\frac{\quad}{10} \frac{\quad}{14}$ się zowie,
niech każdy o tym sympatycznym stworze się dowie!

Odwróć się lekko i rusz się tak,
by kierować się tam, gdzie wiedzie rowerowy szlak.
Skręć w lewo, idź prosto i trwaj w tym
by nie skręcić w bok,
szyny tramwaju dotrzymają Ci krok.

Kieruj się w stronę giganta wielkiego,
w którym widać odbicie nieba całego.
Powoli w dół, krok za krokiem,
przy drodze głośnej z miejskim widokiem.

Przejdź pod drogą idź ruchliwą,
by znaleźć wskazówkę właściwą.
Miń po prawej kompleks leczniczy,
by za budynkiem dotrzeć do twojej kolejnej zdobyczy.
Tam stoi Bebok mały,
Hutnik - walcownik twardy i wytrwały.
W stalowym rytmie jak maszyna gra,
na nim wyryty napis

$\frac{4}{1} \frac{\quad}{12} \frac{\quad}{7}$ od zawsze trwa.

Wróć do głównej ulicy, gdzie jest ruch ogromny,
Po prawej stronie ujrzysz czerwoną konstrukcję:
pomnik przestronny,

Ta czerwona postać, co stoi w tym miejscu dumnie,
wskaże Ci dalszą drogę, a tu jest znalezisko
podwójne!

Następnie idź pod drzwi szklane,
tam dwie figurki przez Ciebie wyszukane.

Dwa stworki przy wejściu czekają,
w rękach $\frac{\quad}{8} \frac{\quad}{13}$ trzymają.

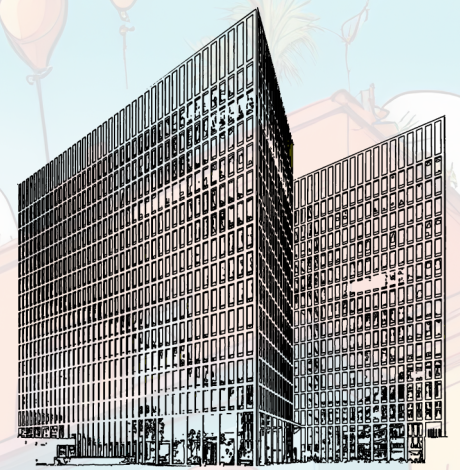
Po spotkaniu z dwoma bebokami,
idź do głównej ulicy z miejskimi światłami.
Podczas tego questu wykonywania,
idź teraz w lewo z wielkiego skrzyżowania.

W celu odnalezienia następnego tropu,
udaj się do budynku, w którym prąd krąży „wokół”.
Obejdź budynek wzdłuż i wszerz,
Bebok na pewno gdzieś tutaj jest.

Znalazł się Bebok z $\frac{\quad}{15} \frac{\quad}{16}$ w rękę,
wspina się po $\frac{\quad}{5} \frac{\quad}{11}$ bez żadnego lęku.

Brawo Odkrywco, ostatni cel już niedaleko,
Jesteś o krok, od wykonania questu bebokowego.
Gdy z Osiedla Ducha wyjdiesz, skręć w prawo
i ruszaj w dal śmiało i żwawo.

Idź prosto drogą, nie skręcaj już nigdzie więcej,
ulica Ściegienego doprowadzi
Cię do celu najprędzej.
Idź dłuższą chwilę, patrz uważnie w bok,
w stronę dentysty- to właściwy trop.
Dentrum Clinic znajdziesz bez trudu,
złota cyfra 49 błyszczący od przodu.



Zatrzymaj się, bo sekret czeka tu ukryty,
powoli już kończysz spacerowe wizyty.
Na okrągłym głazie ktoś tu stoi sobie,
to Bebok $\frac{\quad}{2}$ we własnej osobie!

W lewej łapce trzyma
 $\frac{\quad}{9} \frac{\quad}{3} \frac{\quad}{6}$

W prawej zęba, po ekstrakcji sympatycznej

A teraz wróć do miejsca w którym questowa
przygoda się rozpoczęła.
W dębowym Domu Kultury, czas by bebokowa
gra się rozstrzygnęła.
Zapraszamy Cię, wróć szybko, ekspresem!
Podziel się z nami Twym wielkim sukcesem!

